



介護付有料老人ホーム

あかしあ大河



一護一笑

ひとつの介護に
ひとつの笑顔。

Ichigo-Ichie

Hitotsu-No
Kaigo-Ni
Hitotsu-No
Egao.



理念

ideology

一護一笑



Ichigo-Ichie

Hitotsu-No
Kaigo-Ni
Hitotsu-No
Egao.

ひとつの
介護に
ひとつの
笑顔。

理念「一護一笑 いちごいちえ」に込める思い。

あかしあ大河にご入居されたご本人だけでなく、ご家族の笑顔ひとつひとつを大切に、その笑顔を積み重ね、地域の皆様に笑顔を発信していく施設創りを目指します。

target group.

対象

「ご入居可能な方。」

自立	要支援 1・2	要介護 1~5	認知症
----	------------	------------	-----

※その他詳しい入居条件などはお問合せ下さい。

料金

charge.

今現在または今後の生活に不安がある方、まずはご相談下さい。

「ご利用料金に関して。」

■入居時保証金 ■ 350,000円・380,000円

■月額利用料 ■ 150,900円~164,250円

※退居時、保証金から居室修繕費等をお支払い頂き、残りの金額をご返金致します。

※上記月額利用料に要支援・要介護認定該当者の方は「介護負担金」を、要支援・要介護認定非該当者（自立の方）の方は「生活支援費」を合計したものが月利用料金額です。

表示金額以外にも別途かかる費用がございます。

詳しくはお問合せ下さい。

月額利用料内訳

居室料金	58,800円または69,000円
管理費	36,300円
食費(30日の場合)	52,500円
ベッドリース代金	3,150円(リース希望の方のみ)
寝具リース代金	3,300円(持ち込み不可)

※上記の介護負担金に各種加算は含まれておりません。

※介護負担金額は、法改正により改定される場合があります。

介護負担金・生活支援費

(1ヶ月30日の場合)

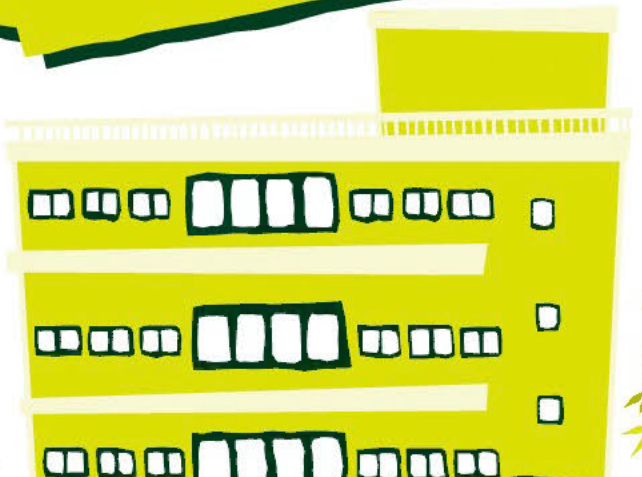
(令和6年4月1日現在)

生活支援費	56,550円	要介護 1	16,989円
※生活支援費は要介護認定を受けておられない自立の方のみご負担頂きます。			
要支援 1	5,736円	要介護 2	19,092円
要支援 2	9,810円	要介護 3	21,285円
		要介護 4	23,322円
		要介護 5	25,485円



地図

Akashia-Ohkoh Guidance...



Akashia-Ohkoh

a plan of a facilities.

a floor plan.

間

取

「ココロが動く我が家。」

3階



2階



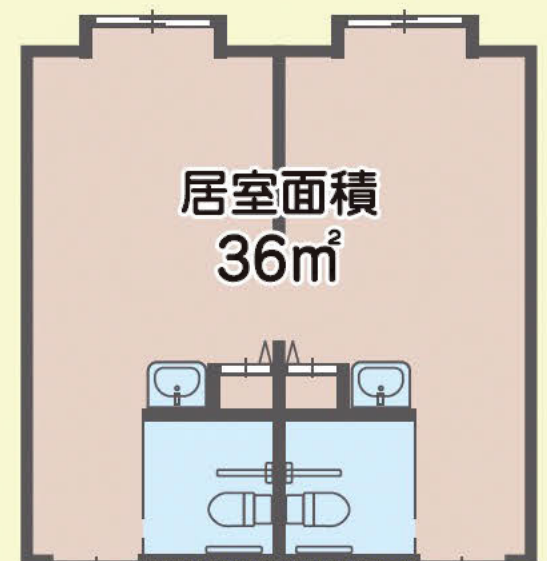
1階



●間取り図(参考例)



個人部屋



夫婦部屋

※間取り図は実際とは多少異なる場合があります。

●施設概要

- 事業主体 / 株式会社あかしあ
- 建物構造 / 鉄骨造3階建て
- 定員 / 84名
- 居室面積 / 18m²・36m²
- 居室設備 / トイレ・洗面台・エアコン・照明設備
ナースコール・クローゼット
- 共用設備 / 多目的ホール兼食堂・機能回復訓練コーナー
3階健康管理室・2階家族部屋・理容室



介護付有料老人ホーム
あかしあ大河

〒734-0043

広島市南区南大河町12-1

Tel/082-250-3230

Fax/082-250-3231

<http://akashia-group.com>

ココロが動けば
カラダが動く。

どれだけ最新の設備が
そろっていても、
心が動かなければ
身体は動きません。

あなたの心を
動かせるのは
あなた自身です。

私達ができる事は、
あなたの心を動かす
お手伝いをする事です。
あかしあ大河で、
動かしてみませんか？

あなたのココロ。

